

CSAK SZÍNEZZEN

Esthetic Colorant

Esztétikus színezők a
a "KATANA™ Zirconia"-hoz



“KATANA™ Zirconia” - hoz készült

Minden fognak egyedi belső árnyalati szerkezete van. Egyedülálló alapanyagaival és színszerkezetével, továbbá, hogy kifejezetten a „KATANA™ Zirconia” Multi-Layered (többrétegű) sorozatához fejlesztették ki, az Esthetic Colorant lehetővé teszi, hogy könnyen és hatékonyan utánozza ezeket az egyedi jellemzőket.

A folyadékokat egyszerűen a monolitikus vagy anatómiai pótlásra kell felhordani marás után fémmentes ecsettel vagy ecsettolal, lehetőleg Liquid Brush Pen segítségével. Az Esthetic Colorant eloszlik az elő színterezett szerkezetben, és a színterezés során további sütés nélkül rögzül, így élethű árnyalathatások ragyognak fel a restauráció belsejéből.



Esthetic Colorant

JELLEMZŐK ÉS ELŐNYÖK

1

ÉLETSZERŰ VÉGEREDMÉNY

Az Esthetic Colorant kifejezetten a „KATANA™ Zirconia” Multi-Layered sorozathoz lett kifejlesztve, hogy tökéletesen kiegészítse az anyagok többrétegű színszerkezetéből származó hatásokat.

2

„KATANA™ Zirconia” EREDETI SZILÁRDSÁGÁNAK FENNTARTÁSA

Azt gondolhatja, hogy az színező folyadékok használata negatívan befolyásolja a cirkónia alszerkezet hajlítószilárdságát, de az Esthetic Colorant úgy lett optimalizálva, hogy korlátozza a szilárdság csökkenését és elkerülje a meghibásodásokat.

3

KOMPAKT ÖSSZEÁLLÍTÁS AZ EGYSZERŰSÍTETT ELJÁRÁSHOZ

Az Esthetic Colorant mindössze 12 árnyalatból áll. Megkönnyítik a készletkezelést, ugyanakkor biztosítják, hogy a természetes fogak jellegzetes hatásai és élethű színei már színterelés előtt kifejezhetők és szabályozhatók legyenek, ezzel természetes megjelenést és a száj harmóniáját biztosítva.

HATÉKONY ELJÁRÁS AZ ÉLETSZERŰ EREDMÉNYÉRT

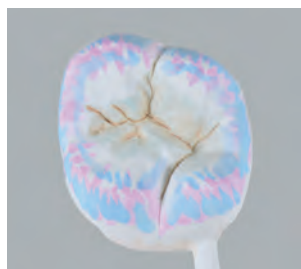
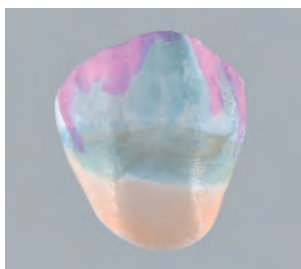
ELŐKÉSZÍTÉS

Tisztítsa meg a „KATANA™ Zirconia” restaurációt.



SZÍNEZÉS

Vigye fel az Esthetic Colorant kívánt folyadékjait a restaurációra.



SZÁRÍTÁS

Szárítsa 80-200 °C / 176-392 °F hőmérsékleten legalább 30 percig.



A fémmel való elkerülés érdekében használjon kerámia tálcát.

SZINTEREZÉS

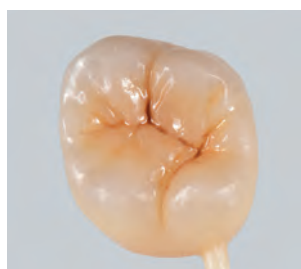
A kívánt szinterelési ütemterv



szerint szinterelje a restaurációt*.

KIDOLGOZÁS

Szinterelés után polírozással, mázolóssal vagy porcelánrétegezéssel véglegesítse a restaurálást.



*A „KATANA™ Zirconia” Multi-Layered sorozathoz 54 perces, 90 perces és 7 órás szinterelési ütemezés áll rendelkezésre.

ESTHETIC COLORANT MŰKÖDÉS KÖZBEN

Marás után



Színezés befejezése



Szinterezés után



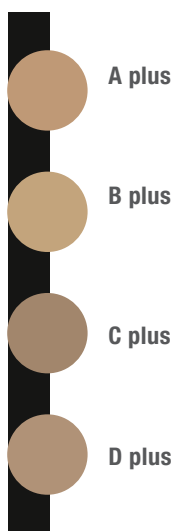
Befejezés*



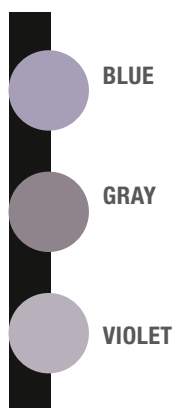
*Polírozással, mázolóssal és porcelánrétegezéssel véglegesítették a restaurálást.
Fotók: a DT Shigeru Adachi, a Cusp Dental Supply Inc. jóvoltából.

SZÍN KOMBINÁCIÓS TÁBLÁZAT

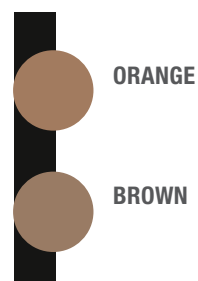
DENTIN



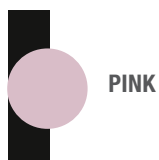
INCISAL



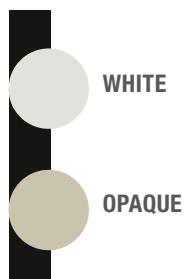
CERVICAL



TISSUE



MODIFIER



ABUTMENT BURKOLÁSA

A FEHÉR és az OPAQUE (áttetsző) használható az abutment színének elfedésére a korona belsejéből. Ecsetelje be a korona belsejét FEHÉR vagy OPAQUE (áttetsző) színnel az átlátszatlanság és a szabályozási érték növelése érdekében.



Vigyen fel Esthetic Colorant
OPAQUE-ot



Alkalmazás után



A restauráció szinterezése után

Restaurációk összehasonlítása Esthetic Colorant OPAQUE használatával vagy anélkül:



Fém abutment



“KATANA™ Zirconia” YML A2

+ fém abutment



“KATANA™ Zirconia” YML A2

+ Esthetic Colorant OPAQUE

+ Fém abutment

A SZILÁRD ALAP

“KATANA™ Zirconia” MULTI-LAYER SOROZAT

Ugyanattól a gyártótól keres alapanyagot? Az Esthetic Colorant a „KATANA™ Zirconia” többretegű sorozat kiegészítésére készült, amely erős, esztétikus és tartós alapot kínál a restaurációkhoz. Rendelkezésre állnak különböző szintű színátmenettel és egyenletes áttetszőséggel és hajlítószilárdsággal (“KATANA™ Zirconia” UTML, STML és HTML PLUS), vagy szín-, áttetsző- és hajlítószilárdsági fokozatokkal (“KATANA™ Zirconia” YML).



UTML

**Ultra Translucent
Multi-Layered**

Transzlucencia* 51 %
Szilárdság* 557 MPa



STML

**Super Translucent
Multi-Layered**

Transzlucencia* 49 %
Szilárdság* 748 MPa



HTML PLUS

**High Translucent
Multi-Layered**

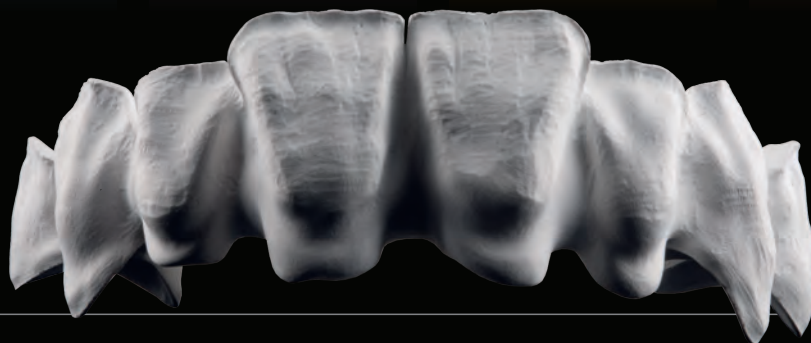
Transzlucencia* 45 %
Szilárdság* 1150 MPa



YML

**Ytria
Multi-Layered**

Transzlucencia* 45-49 %**
Szilárdság* 750-1100 MPa**



*Mérési állapot: alapanyag szerint értékelve (fehér szín)

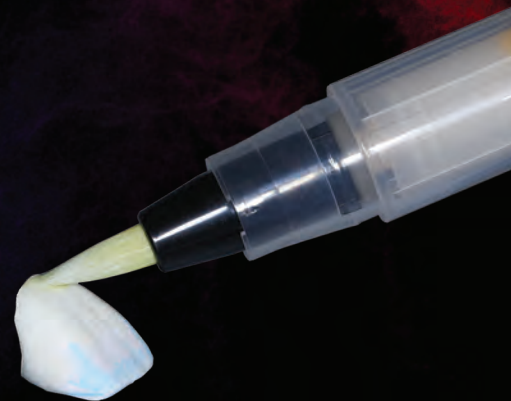
1 ISO 6872: 2015 szerint, Minta mérete: 3 x 4 x 40 mm, 2 Minden fényáteresztő képesség, megvilágító: D65, Minta vastagsága: 1,0 mm

**Az áttetszőség és erősség a rétegek függvényében változik.

Adatforrás: Kuraray Noritake Dental Inc.

ECSETEK

Már kapható a Liquid Brush Pen (folyékony ecsettoll) az Esthetic Colorant számára. Ezzel a tollal még könnyebben kifejezheti a különféle jellemzőket. Ez a toll lehetővé teszi a folyadék könnyebb irányítását, és csökkenti a váratlan túlادagolás lehetőségét, amelyet a tollhegyről csöpögő folyadék okozna stb.



“CERABIEN™ ZR” FC Paste Stain

A „CERABIEN™ ZR” FC Paste Stain folyékony kerámiákat ultravékony rétegekben használják a mikron tartományban. Ennélfogva, bár adalékanyagról van szó, a technika lehetővé teszi a monolitikus kialakítást minden megszorítás nélkül. Ez a folyamat rendkívül hatékony és jól ellenőrizhető, ezért következetes és kiszámítható eredményekhez vezet.

ELŐNYÖK

- ✓ A könnyen kezelhető paszta típusú külső festés kívánatos megjelenését biztosít.
- ✓ 750°C/1382°F-on süthető, ami alacsonyabb, mint a hagyományos felületi hőmérséklet.



TERMÉK VÁLASZTÉK



ESTHETIC COLORANT SZÍNEK 12ml

127-0055EU Esthetic Colorant A plus

127-0065EU Esthetic Colorant B plus

127-0075EU Esthetic Colorant C plus

127-0085EU Esthetic Colorant D plus

127-0095EU Esthetic Colorant BROWN (barna)



127-0105EU Esthetic Colorant ORANGE (narancs)

127-0115EU Esthetic Colorant GRAY (szürke)

127-0125EU Esthetic Colorant BLUE (kék)

127-0135EU Esthetic Colorant VIOLET (ibolya)

127-0145EU Esthetic Colorant PINK (rózsaszín)

127-0155EU Esthetic Colorant WHITE (fehér)

127-0165EU Esthetic Colorant OPAQUE (áttetsző)

EGYÉB KAPCSOLÓDÓ ANYAGOK

127-0010EU Esthetic Colorant Basic Kit (Alap készlet)

227-0019EU LIQUID BRUSH PEN (Folyékony ecset toll)



nyd

NEW YORK DENTAL

Forgalmazza

New York Dental Kft.

H-1135 Budapest, Frangepán utca 66/B.

Telefon +36 (1) 236 40000

www.newyorkdental.hu

vevoszolgalat@newyorkdental.hu

- A termék használata előtt feltétlenül olvassa el a termékhez mellékelt használati útmutatót.
- A termék műszaki jellemzői és megjelenése előzetes értesítés nélkül változhat.
- A nyomtatott szín kissé eltérhet a tényleges színtől.

A „KATANA” és a „CERABIEN” a NORITAKE CO., LIMITED bejegyzett védjegyei.



Kuraray Noritake Dental Inc.

300 Higashiyama, Miyoshi-cho, Miyoshi, Aichi 470-0293, Japan

PD60-01 1/2022

CE 1639



01/2022/MKA00653